



심사결과 통지서

신청인	사업장명	(주)대산이노텍	사업장관리번호	134-81-628890
	사업자등록번호	134-81-62889	대표자 성명	강성원
	소재지	(314 - 821) 충남 공주시 정안면 정안농공단지길32-32		

안전인증대상 기계·기구명		호이스트	
형식 (규격)	DSS-2TON ()	용량 (등급)	2 Ton

산업안전보건법 제 34조 및 같은 법 시행규칙 제58조의4에 따라 실시한

- 예비심사
- 서면심사
- 기술능력 및 생산체계 심사
- 개별 제품심사
- 개별 제품심사(제작중)
- 형식별 제품심사

결과가 [] 적합
 [] 부적합

함을 통지합니다.

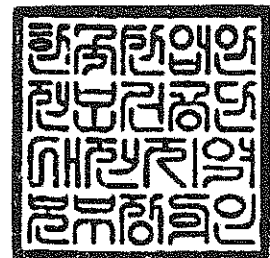
2014년 09월 03일

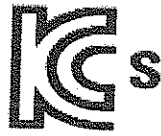
인증심사원

이기준 강주희

(서명 또는 인)

한국산업안전보건공단 대전지역본부장





제 2014 - 31958 호

안 전 인 증 서

(사업장명)

(주)대산이노텍

(소 재 지) (314-821)충남 공주시 정안면 정안농공단지길32-32

위 사업장에서 제조하는 아래의 품목이 산업안전보건법 제34조 및 같은 법 시행규칙 제58조의4제4항에 따른 안전인증 심사 결과 안전·보건기준에 적합하므로 안전인증표시의 사용을 인증합니다.

_____ 품 목 _____
호이스트

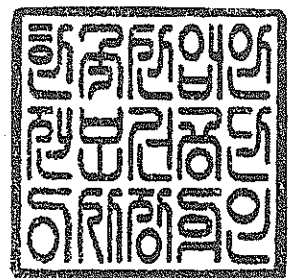
_____ 형식,모델(용량,등급)/인증번호 _____
DSS-2TON (2Ton) /14-AG2AC-02509

_____ 인 증 기 준 _____
고용노동부 고시 제2012 - 33호 (위험기계,기구 의무안전인증 고시)

_____ 인 증 조 건 _____
인증유효기간 :

2014년 09월 03일

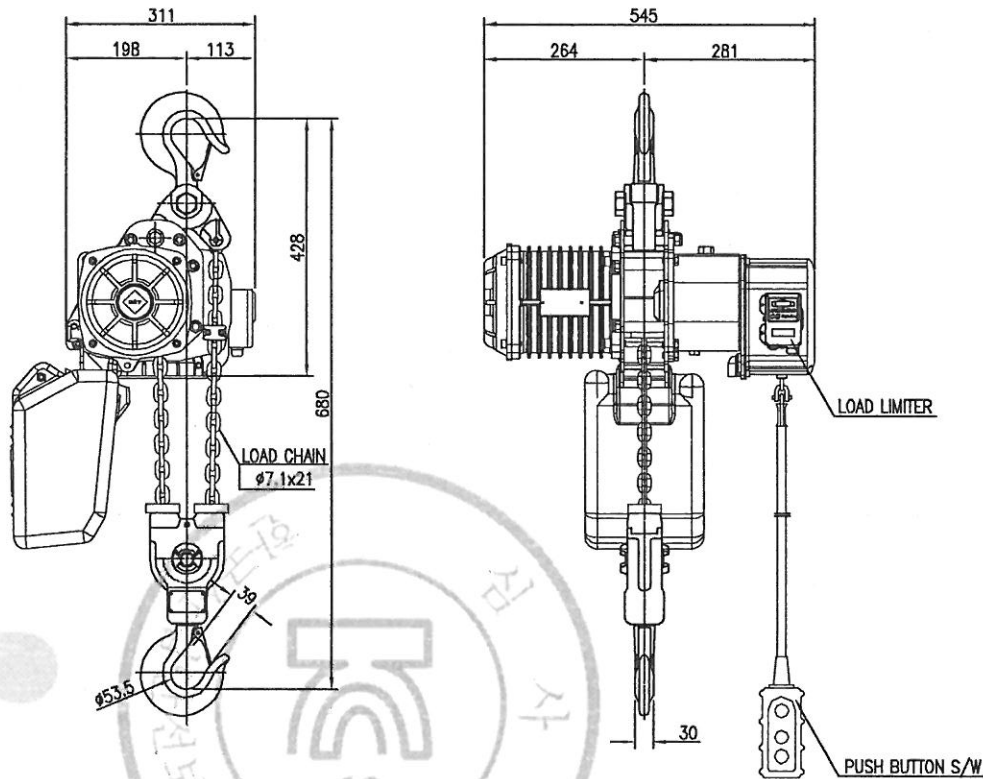
한국산업안전보건공단이사장



TECHNICAL SPECIFICATION

DESCRIPTION		2 [TON] * HOOK SUSPENSION HOIST	
TYPE		BSS - 2TON TYPE	
HOISTING LOAD		2 [TON]	
TESTING LOAD		2.5 [TON]	
LIFT		20 [M]	
SPEED & MOTOR			
	HOISTING (M/MIN)	2.05	0.8[Kw] × 4P
BRAKE SYSTEM	HOISTING	D.C MAGNET DISC BRAKE	
ELECTRIC SPECIFICATION	POWER SOURCE	AC 1Ø 60/50[Hz] 220[V]	
	CONTROL SOURCE	AC 1Ø 50/60[Hz] 110[V]	
	LIMIT SWITCH	TWO STEP LIMIT SWITCH	
	OVER LOAD LIMITER	ELECTRICAL TYPE.	
	EM. STOP DEVICE	EMERGENCY STOP BUTTON	
LOAD CHAIN	Ø 7.1 × 21.0		
MAX AMBIENT TEMPERATUE		40[°C]	
RATING		20{min}	
RATED DUTY		33%ED, ED = $\frac{\text{motor operation period(min) at maximum duty per hour}}{60\text{min}}$	
AREA CLASSIFICATION		INDOOR	
CONTROL METHOD		BY PENDANT PUSH BUTTON S/W	
PAINTING COLOR		MUNSELL	

NO	DESCRIPTION	MAT'L	Q'TY	WT(kg)	REMARKS

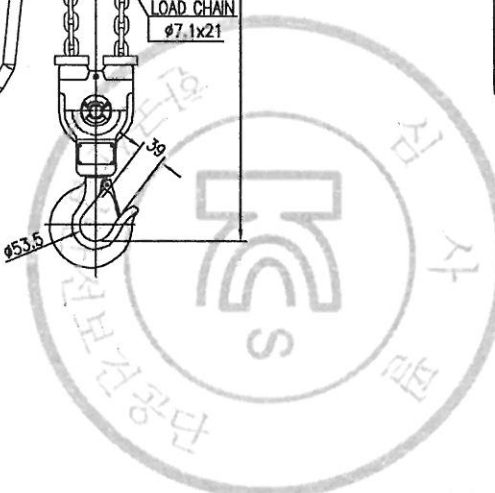


SPECIFICATION			
HOISTING LOAD	2	TON	
TESTING LOAD	2.5	TON	
LIFTING HEIGHT	20	M	
HOISTING	SPEED	2.3	M/MIN
	MOTOR	0.8 KW x 4P x 1 SET	
POWER SUPPLY	AC 110/220 x 1 ϕ x 60 Hz		
OPERATING METHOD	P.B type ON . FL		
WEIGHT	110 KG		

TITLE DSS-2TON CHAIN HOIST				PROJECTION	
WORK NO	WORK NAME				
				SCALE	Q'TY
				1/1	1
DRAWN	CHECKED	REVIEWED	APPROVED	DRAWING NO	
YOO.M.R	-	LEE. H.J	Y.K	DST020W001	
2013.09.02	-	2013.09.02	2013.09.02		
DAESAN INoTEC INC					

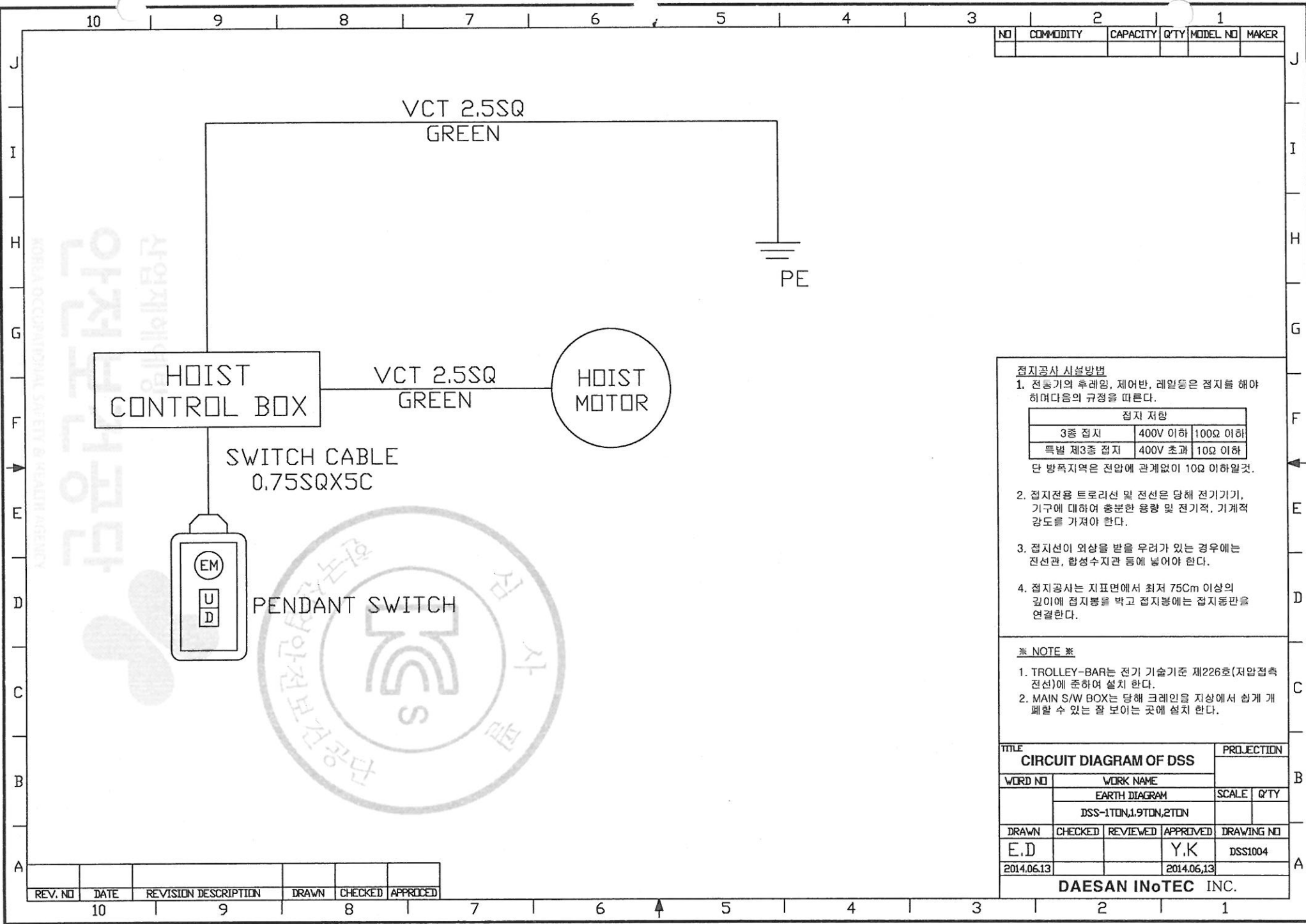
물범복제 및 배포금지

KOREA OCCUPATIONAL SAFETY & HEALTH AGENCY
안전보건공단
국립안전보건연구원



192.168.0.5 / 2015-01-18 09:54:15

KOREA OCCUPATIONAL SAFETY & HEALTH AGENCY



NO	COMMODITY	CAPACITY	Q'TY	MODEL NO	MAKER

접지공사 시공방법
 1. 전선의 후레임, 제어반, 레일등은 접지를 해야 하며 다음의 규정을 따른다.

접지 저항		
3중 접지	400V 이하	100Ω 이하
특별 제3중 접지	400V 초과	10Ω 이하

단 방폭지역은 전압에 관계없이 10Ω 이하일것.

2. 접지전용 트롤리선 및 전선은 당해 전기기, 기구에 대하여 충분한 용량 및 전기적, 기계적 강도를 가져야 한다.
3. 접지선이 외상을 받을 우려가 있는 경우에는 전선관, 합성수지관 등에 넣어야 한다.
4. 접지공사는 지표면에서 최저 75cm 이상의 깊이에 접지봉을 박고 접지봉에는 접지동판을 연결한다.

※ NOTE ※
 1. TROLLEY-BAR는 전기 기술기준 제226호(저압접속 전선)에 준하여 설치 한다.
 2. MAIN S/W BOX는 당해 크레인을 지상에서 쉽게 개폐할 수 있는 잘 보이는 곳에 설치 한다.

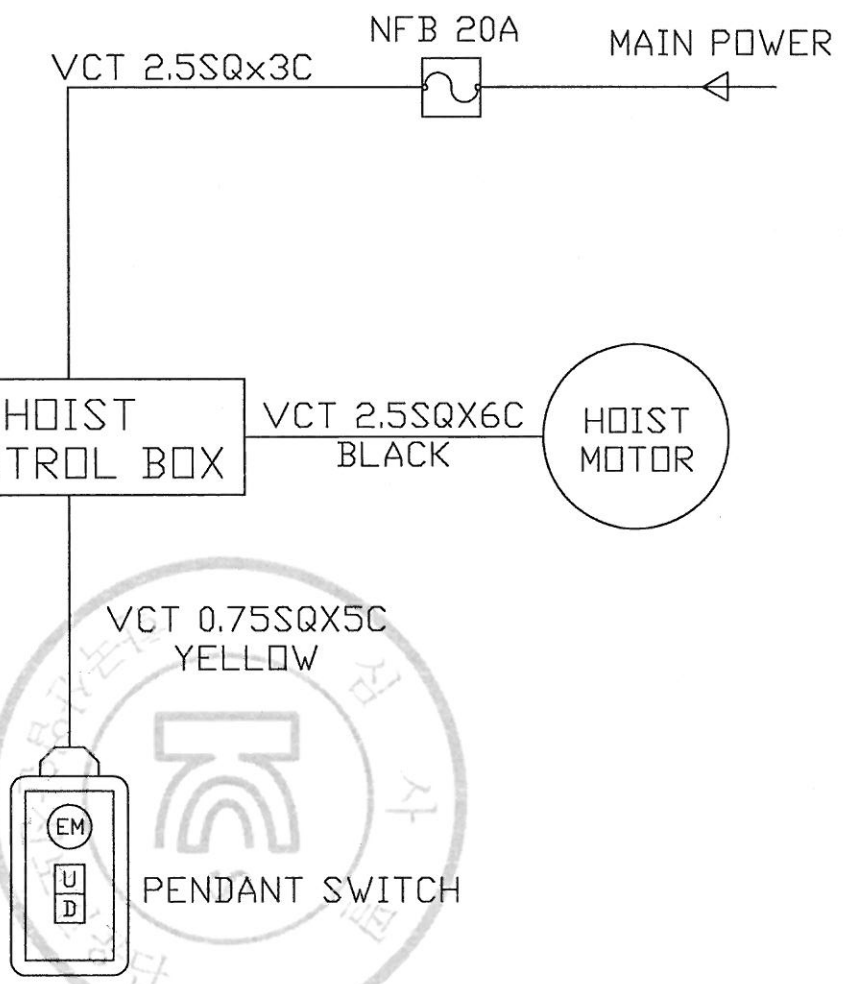
TITLE				PROJECTION	
CIRCUIT DIAGRAM OF DSS					
WORD NO	WORK NAME			SCALE Q'TY	
	EARTH DIAGRAM				
	DSS-1TDN,1.9TDN,2TDN				
DRAWN	CHECKED	REVIEWED	APPROVED	DRAWING NO	
E.D			Y.K	DSS1004	
2014.06.13			2014.06.13		
DAESAN INoTEC INC.					

REV. NO	DATE	REVISION DESCRIPTION	DRAWN	CHECKED	APPROVED

불법복제 및 배포금지

192.168.0.5 / 2015-01-18 09:54:16

KOREA OCCUPATIONAL SAFETY & HEALTH AGENCY
안전보건공단
안전보건연구원



NO	COMMODITY	CAPACITY	Q'TY	MODEL NO	MAKER

※ NOTE ※
1. CONNECTION WIRE
A. POWER : 2.5SQ BLACK (KIV)
B. CONTROL : 1.5SQ RED (KIV)

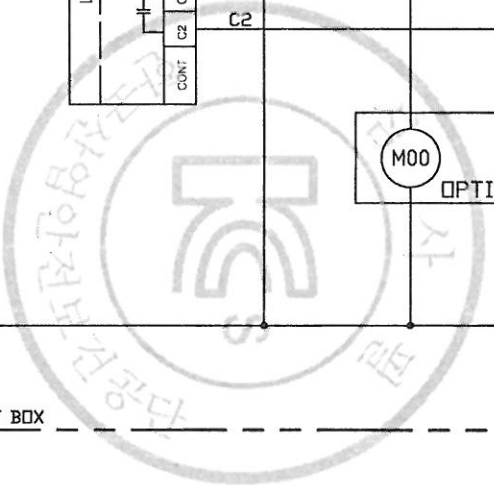
TITLE				PROJECTION	
CIRCUIT DIAGRAM OF DSS					
WORD NO	WORK NAME			SCALE	Q'TY
	사중 라인 도면				
	DSS-1TON,1.9TON,2TON				
DRAWN	CHECKED	REVIEWED	APPROVED	DRAWING NO	
E.D			Y.K	DSS1005	
2014.06.13			2014.06.13		
DAESAN InoTEC INC.					

REV. NO	DATE	REVISION DESCRIPTION	DRAWN	CHECKED	APPROVED

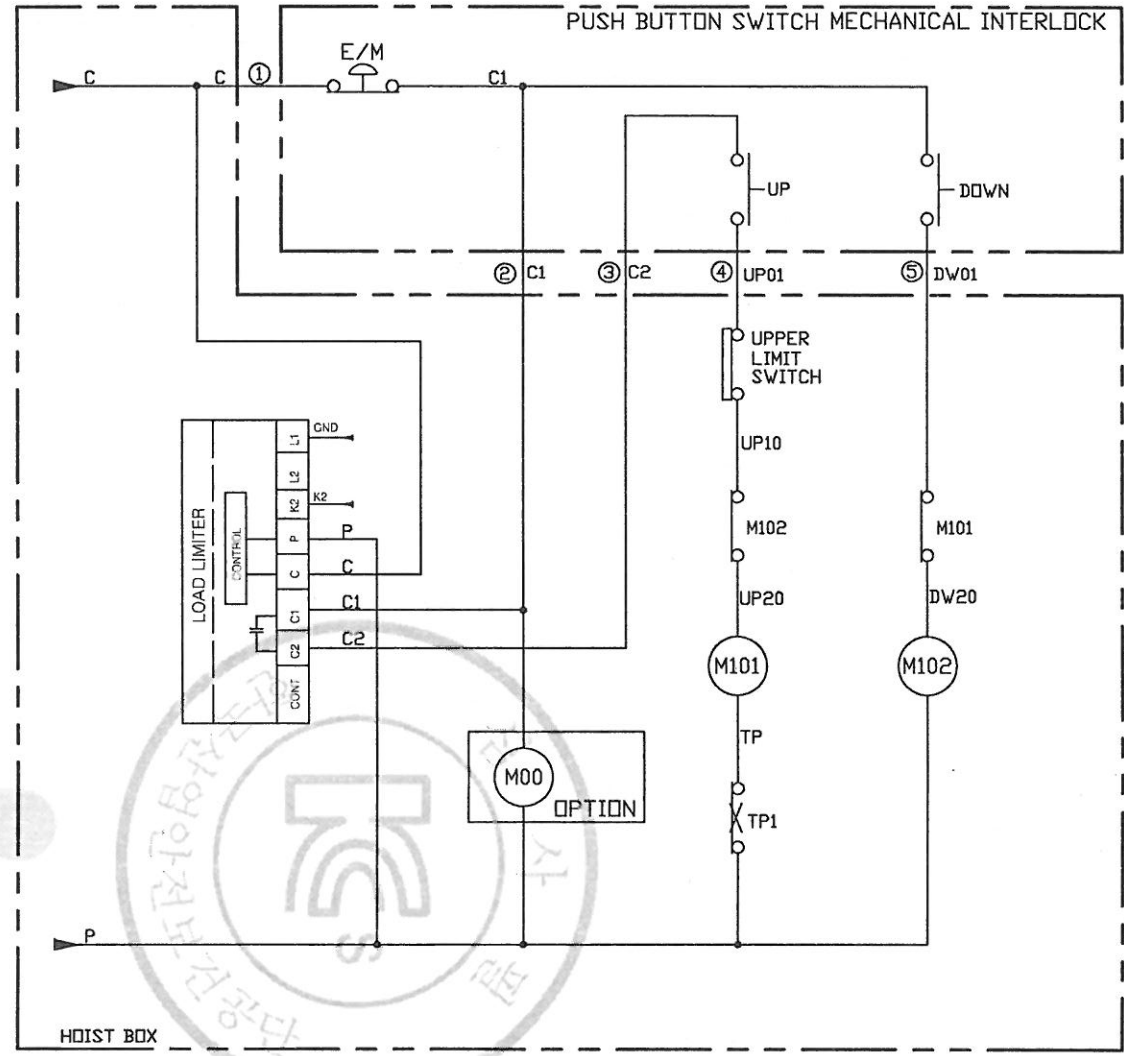
별첨복제 및 배포금지

192.168.0.5 / 2015-01-18 09:54:19

KOREA OCCUPATIONAL SAFETY & HEALTH AGENCY
안전보건공단
유리정보시스템



NO	COMMODITY	CAPACITY	QTY	MODEL NO	MAKER
1	LOAD LIMITER	-	1	JDL-S-70	경호ENG
2	PUSH BUTTON S/W	5A	1	1022SB	한양나스



*** NOTE ***
 1. ①~⑤ WIRE NUMBER OF PUSH BUTTON S/W
 2. CONTROL WIRE : KIV 1.5SQ (RED)

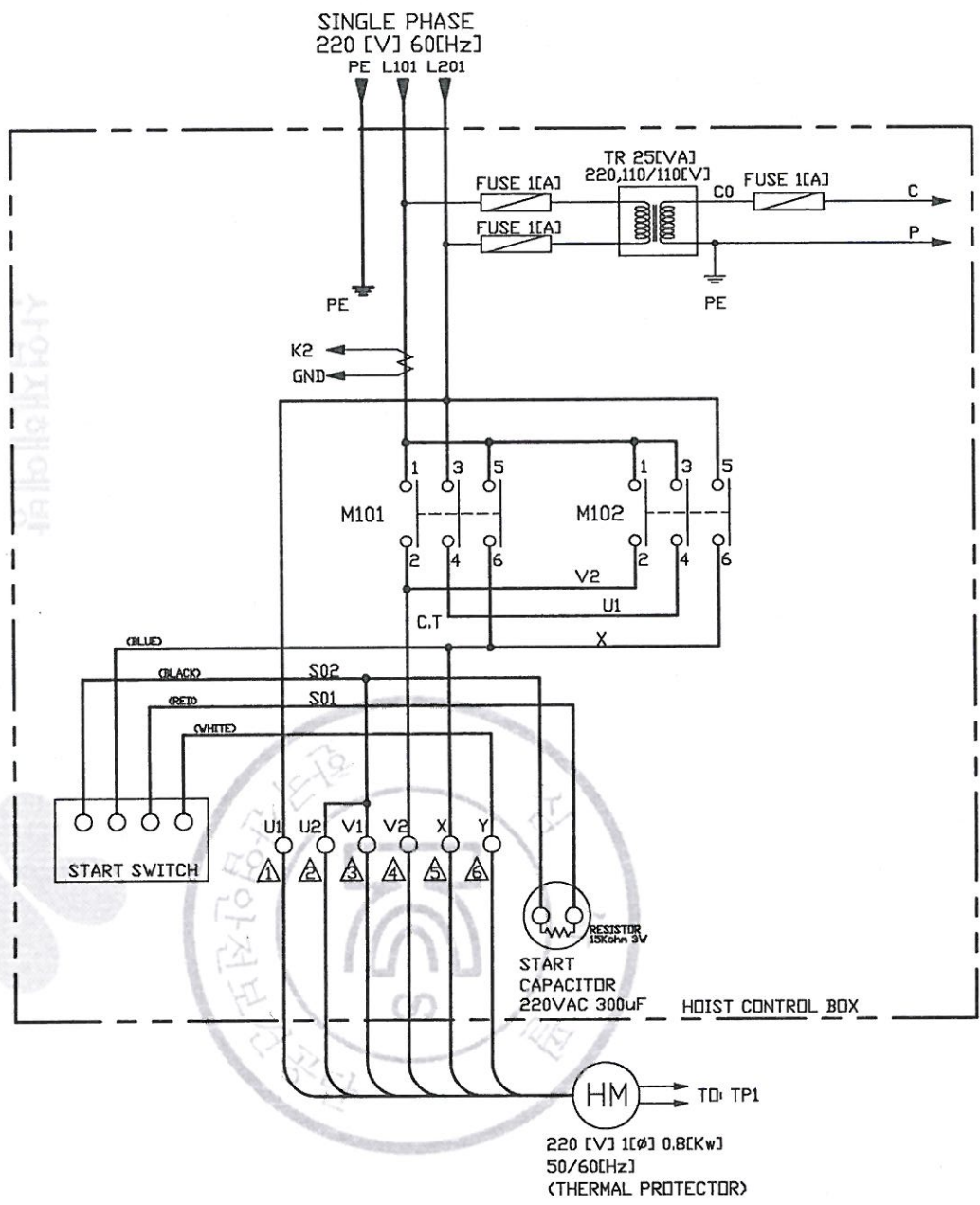
TITLE				PROJECTION	
SIRCUIT DIAGRAM OF DSS					
WORD NO	WORK NAME				
	CONTROL CIRCUIT DIAGRAM			SCALE	QTY
	DSS-1TON,1.9TON,2TON				
DRAWN	CHECKED	REVIEWED	APPROVED	DRAWING NO	
E.D			Y.K	DSS1006	
2014.06.13			2014.06.13		
DAESAN INoTEC INC.					

REV. NO	DATE	REVISION DESCRIPTION	DRAWN	CHECKED	APPROVED

물범복제 및 배포금지

192.168.0.5 / 2015-01-10 09:54:15

KOREA OCCUPATIONAL SAFETY & HEALTH AGENCY
안전보건공단



NO	COMMODITY	CAPACITY	Q'TY	MODEL NO	MAKER
1	STARTING SWITCH	120V 24A	1	EDS124L	SAMUSCO
2	MAGNETIC CONTACTOR	1.8KW 20A	2	GMC-22b	LS산전
3	LOAD LIMITER	-	1	JDL5-70	영호ENG
4	TRANS FORMER	35VA	1	-	광일전자
5	PUSH BUTTON S/W	5A	1	1022SB	한형너스
6	FUSE HOLDER	250V 3P	1	-	미성
7	FUSE	250V 1A	1	-	LITTLE
8	HOIST MOTOR	0.8kW 4P	1	-	DAESAN
9	C.T	-	1	-	영호ENG
10	START CAPACITOR	220V 300uF	1	-	디지탈 마크
11	RESISTOR	15K OHM 3W	1	-	코리아산전

*** NOTE ***

- ①-⑤ WIRE NUMBER OF PUSH BUTTON S/W
- △-△ WIRE NUMBER OF HOIST MOTOR
- 1 ~ 6 TERMINAL NUMBER OF MAGNETIC CONTACTOR
- CONTROL WIRE : KIV 1.5SQ (RED)
- POWER WIRE : KIV 2.5SQ (BLACK)

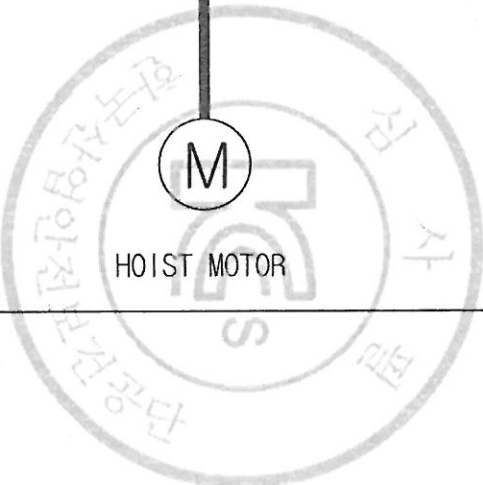
TITLE				PROJECTION	
CIRCUIT DIAGRAM OF DSS					
WORD NO	WORK NAME			SCALE	Q'TY
	POWER CIRCUIT DIAGRAM				
	DSS-1TON,1.9TON,2TON				
DRAWN	CHECKED	REVIEWED	APPROVED	DRAWING NO	
E.D			Y.K	DSS1007	
2014.06.13			2014.06.13		
DAESAN INoTEC IND. CO., LTD.					

N.F.B 정격전류		
사용전압	110V	220V
정격전류	25A	20A

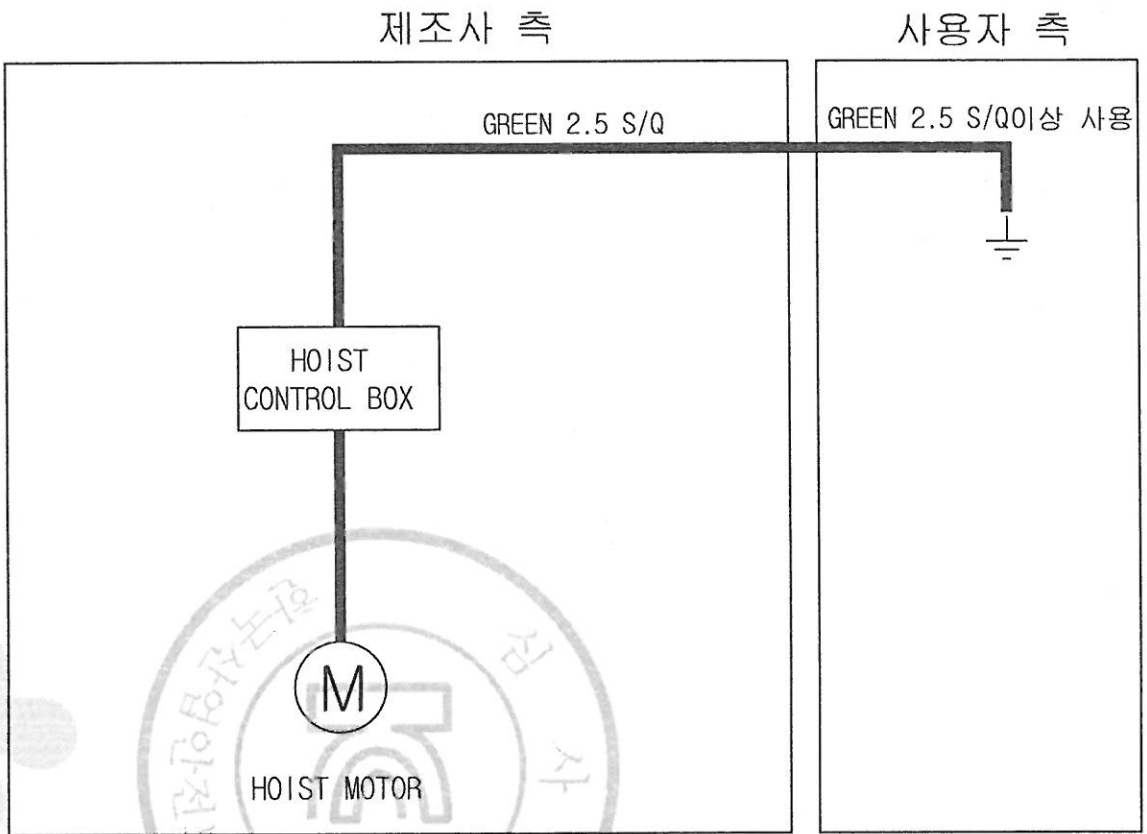
별첨복제 및 배포금지

192.168.0.5 / 2016-01-12 09:54:16

KOREA OCCUPATIONAL SAFETY & HEALTH AGENCY
 안전보건공단
 산업재해예방



NO	COMMODITY	CAPACITY	Q'TY	MODEL NO	MAKER
1					



※ NOTE ※

TITLE				PROJECTION	
CIRCUIT DIAGRAM OF DSS					
WORD NO	WORK NAME			SCALE	Q'TY
	집지 계통도				
	DSS-1TON,1.9TON,2TON				
DRAWN	CHECKED	REVIEWED	APPROVED	DRAWING NO	
E.D			Y,K	DSS100B	
2014.06.13			2014.06.13		
DAESAN INoTEC INC.					

REV. NO	DATE	REVISION DESCRIPTION	DRAWN	CHECKED	APPROVED

물범복제 및 배포금지

FEC CHAIN
CORPORATION

TEL:+81-53-425-4116 , 2162

337 KANAORI-CHO , HAMAMATSU CITY ,
SHIZUOKA PRE.,435-0026 JAPAN
FAX:+81-53-425-5122

TEST CERTIFICATE

Distributor: Customer:	code #: 1080	distributor's name: ASAO & CO., LTD customer's name:
Article name: (Application)	Load chain for electric chain hoist	
Spec. standard	<input type="checkbox"/> DIN EN 818-7:2002 , <input type="checkbox"/> JIS B 8812:1999 <input type="checkbox"/> ISO 3077 , <input checked="" type="checkbox"/> FEC	
Material spec.:	SAE15B24(Mn-B steel)	
Finish:	<input checked="" type="checkbox"/> temper-colored, <input type="checkbox"/> zinc-plated, <input type="checkbox"/> coated() <input type="checkbox"/> zinc-phosphated, <input type="checkbox"/> manganese-phosphated <input checked="" type="checkbox"/> oiled, <input type="checkbox"/> o-oiled	
Stamping:	<input type="checkbox"/> FEC standard, <input checked="" type="checkbox"/> customer's request → DS, JAPAN , (Lot #), FEC#	
Product code#: description: quality type	FCD07121 φ 7.1*P21 G80/ type-DAT	

			Result
Dimension:			OK
Nominal diameter(dn)	[mm]	7.1 +0.0/-0.3	
Internal width, min.:	[mm]	8.8	
external width, max.:	[mm]	23.6	
Nominal pitch 1 t	[mm]	21.0 +0.3/-0.1	
5 t	[mm]	-	
11 t	[mm]	231.0 +0.3/-0.7	OK
Diameter at the weld(ds), max.:	[mm]	7.6	
Mechanical properties:			
Working load limit(WLL), max.:	[kg]	1500	
(drive mechanism g		-	
Manufacturing proof force(MPF), min.:	[KN]	40	
Stress at min. MPF		-	
Guranteed breaking force(BF), min.:	[KN]	63	
Stress at min. BF		-	
Total ultimate elongation(A), min.:	[%]	10	
Surface hardness/HV3, min.:	[-]	500	
/HV5, min.:	[-]	-	
Hardness /HRC, min.:	[-]	-	
Case depth,min.:	[mm]	0.14	
Bend deflection(f),min.:	[mm]	-	
Fatigue resistance, min.:	[cycle]	-	
Packing:			Steel barrel
Weight per meter:	[kg/m]	1.1	
Length 1	[meter]	200m-15/pcs	
2	[meter]	-	

I hereby certify above all is true.

K. Sugimura

KAZUYUKI SUGIMURA
Quality Assurance Dept.,
Chief Inspector

issued date: March 29,2010

[Note]



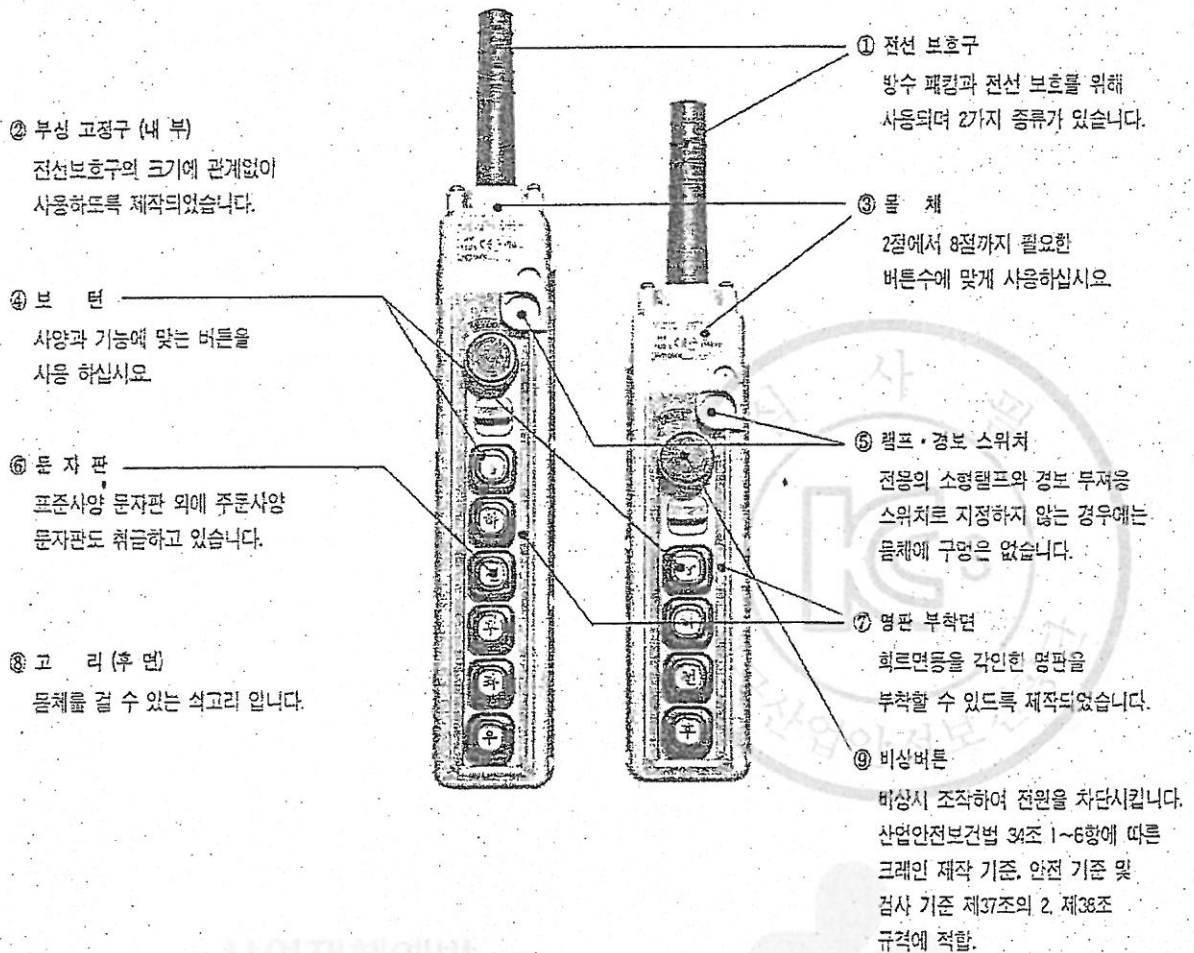
호이스트 스위치

전자 조작용 개폐 스위치 (HOIST SWITCH)

- 전동 HOIST조작용으로 현수식 늘름버튼형 개폐기입니다.
- 방수형의 구조이며 외곽케이스는 기계적 강도 및 전기적 특성이 우수한 주철을 사용하여 가볍고 견고하게 설계되었습니다.
- 스위치 자체에 전원 단절용으로 주회로를 개폐할 수 있는 구조로 되어 있습니다.
- 접점 부분은 1단(1a)이 기본이며, 전동기 속도 제어에 필요한 2단 접점이 있어 필요 부분에 부착 사용할 수 있도록 설계되어 있습니다.
- 풍부한 버튼 문자판이 준비되어 있어 응도에 맞추어 선택 사용이 용이합니다.
- 소형 및 경량으로 설계되어 경제적입니다.
- 걸고리가 장착되어 사용이 편리합니다.



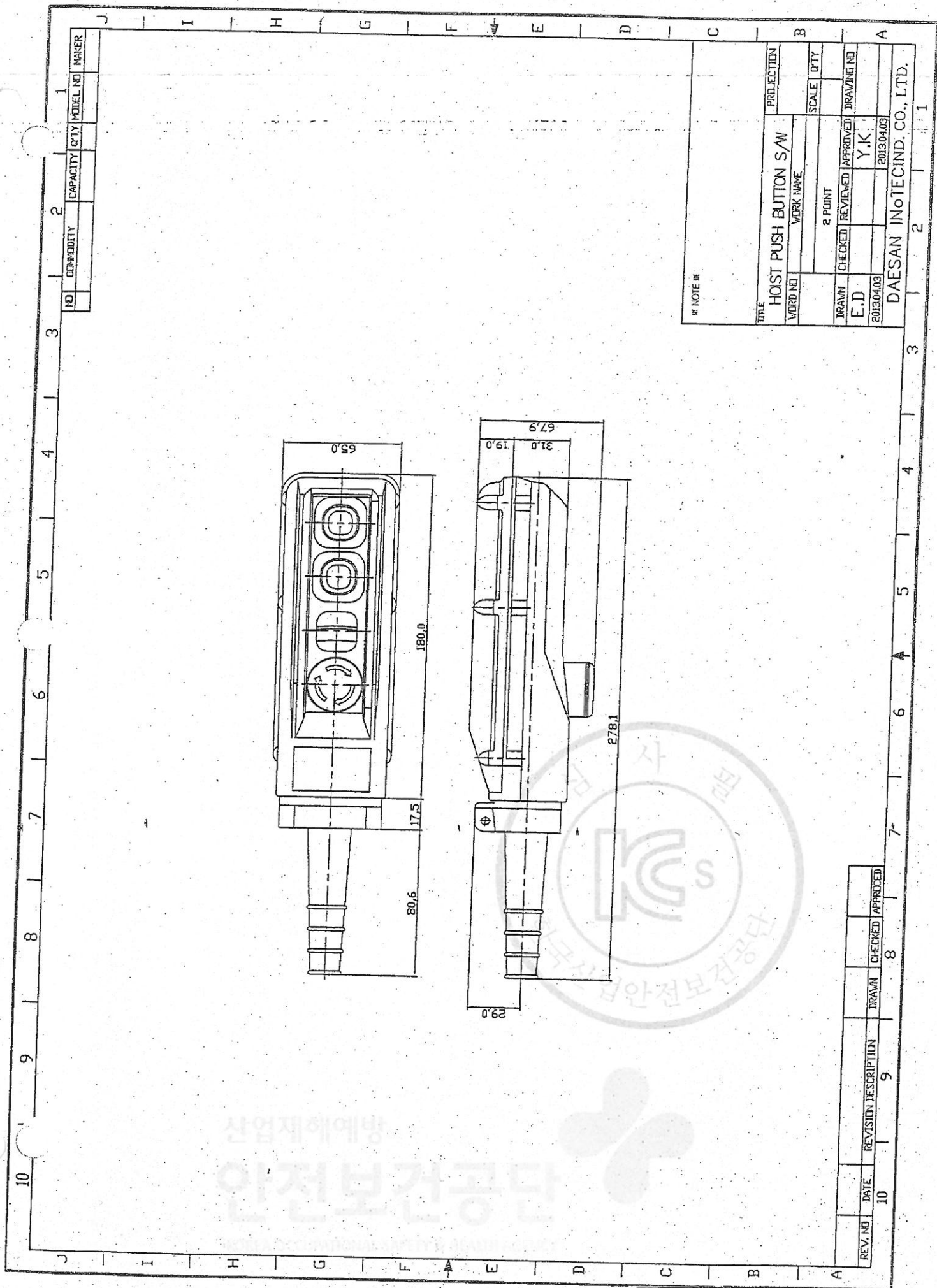
구 조



산업안전예방
이전보거공단

INDUSTRY OCCUPATIONAL SAFETY NATIONAL CENTER

불법복제 및 배포금지



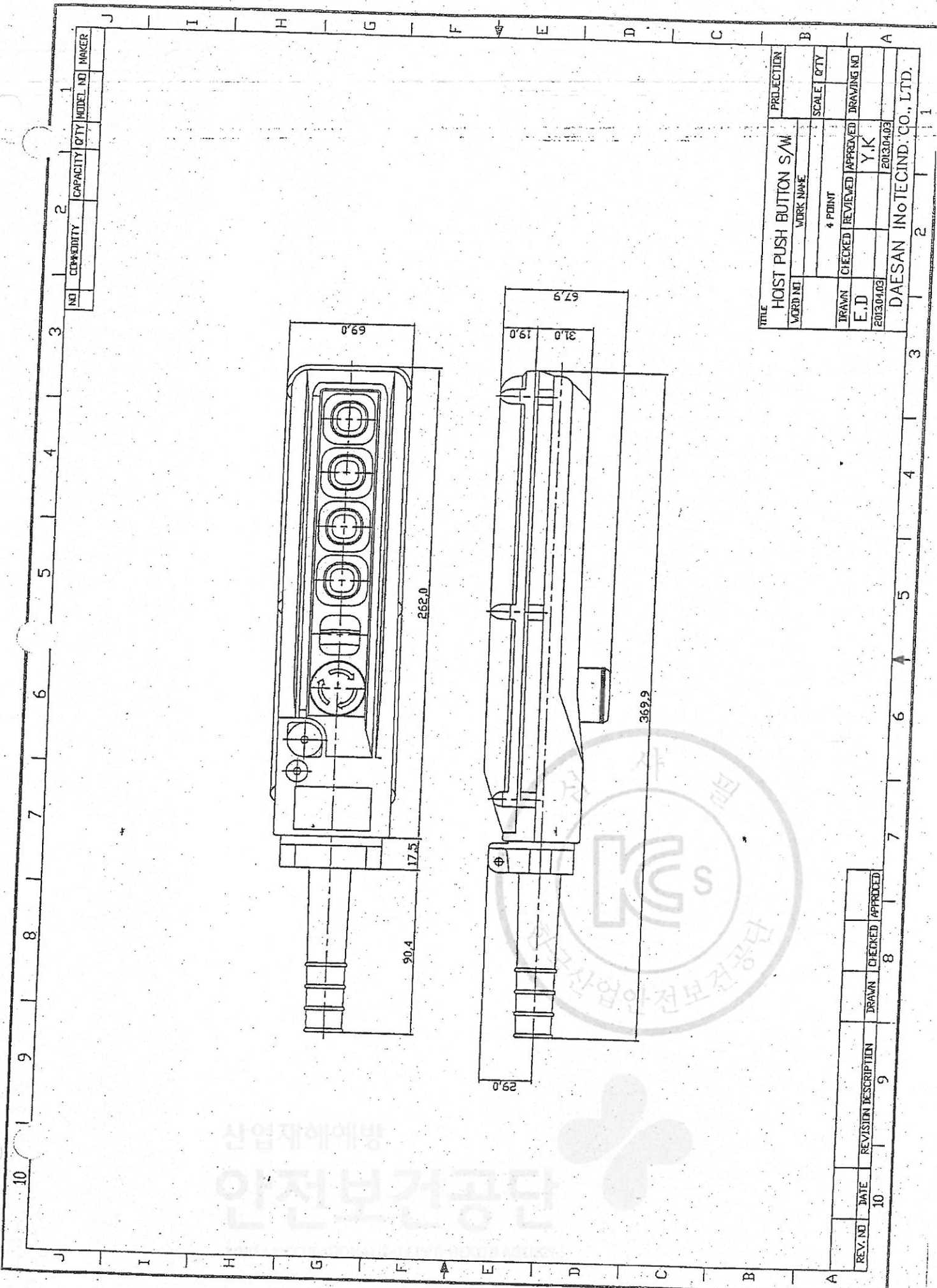
NO.	CAPACITY	CAPACITY QTY	MODEL NO.	MAKER

* NOTE *		PROJECTION	
TITLE HOIST PUSH BUTTON S/W			
WORD NO.	WORK NAME	SCALE	QTY
	2 POINT		
DRAWN	CHECKED	REVIEWED	APPROVED
E.D		Y.K	
20130403		20130403	
DAESAN INOTECHIND. CO., LTD.			

REV. NO.	DATE.	REVISION DESCRIPTION	DRAWN	CHECKED	APPROVED
10					

산업재해예방
안전보건공단

불법복제 및 배포금지

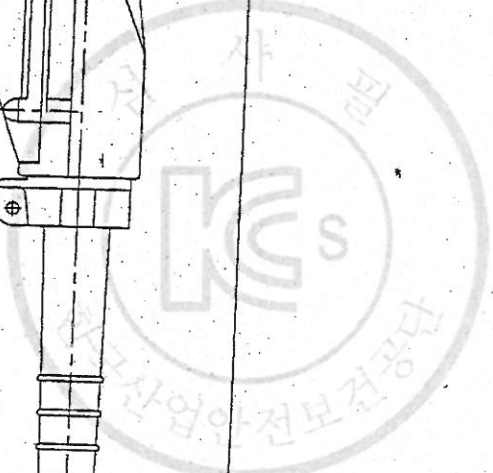


NO	CAPACITY	CAPACITY	CITY	MODEL NO	MANAGER

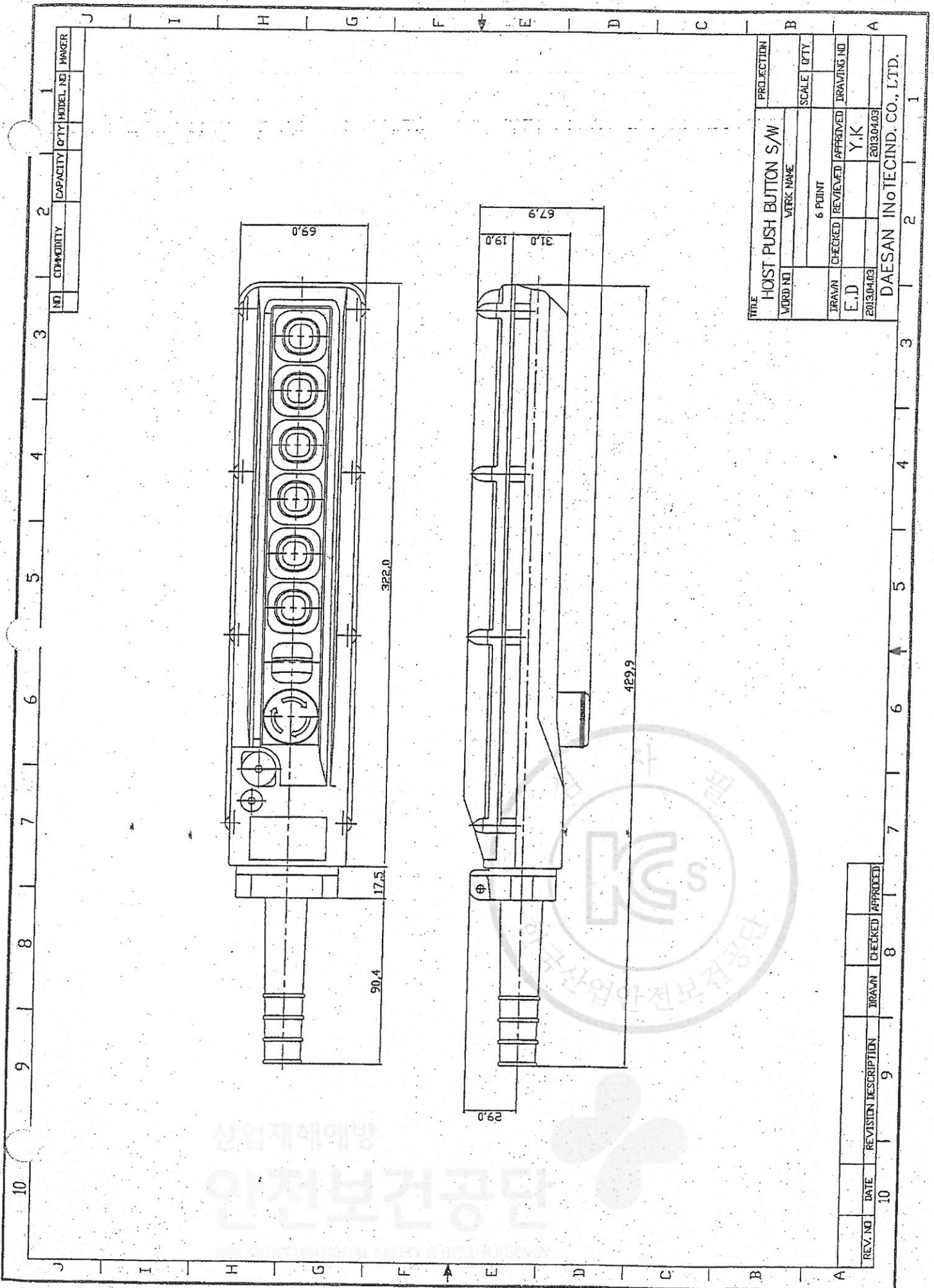
TITLE		HOIST PUSH BUTTON S/W		PROJECTION	
WORD NO		WORK NAME		SCALE	
		4 POINT		DCTY	
DRAWN	CHECKED	REVIEWED	APPROVED	DRAWING NO	
E.D			Y.K		
2013.04.03			2013.04.03		
DAESAN INOTECHIND. CO., LTD.					

REV. NO	DATE	REVISION DESCRIPTION	DRAWN	CHECKED	APPROVED

산업자에에빙
안전보건공단



불법복제 및 배포금지

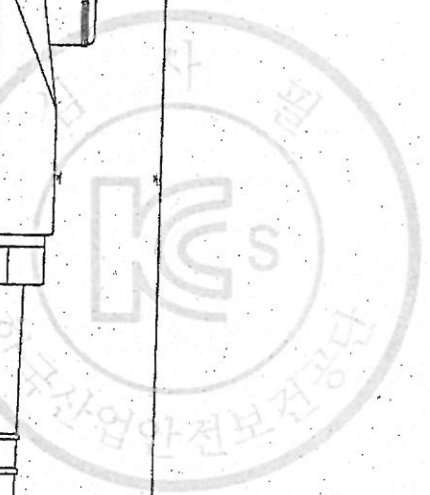


NO	COMMODITY	CAPACITY	QTY	MODEL NO	MARCR

TITLE		HOST PUSH BUTTON S/W		PROJECTION	
WORD NO		WORK NAME		SCALE	
DRAWN		CHECKED		QTY	
E.D.		REVIEWED		6 POINT	
2013.04.03		APPROVED		DRAWING NO	
		Y.K			
		2013.04.03			
DAESAN INOTECHIND. CO., LTD.					

REV. NO	DATE	REVISION DESCRIPTION	DRAWN	CHECKED	APPROVED

상업적해예방
안전보건공단



SCHEDULE OF TECHNICAL DATA

1. SERVICE	HOISTING
2. MANUFACTURE	DAESAN INOTEC INC.
3. MOTOR MODEL NO.	DSSI - 1S - 220
4. RATED POWER	0.8 KW x 4 P
5. RATED VOLTAGE AND FREQUENCY	220 V 60 HZ
6. MOTOR TYPE	SQUIRREL CAGE ROTOR YPE
7. RATING	20 MIN
8. LOCATION	IN-DOOR
9. INSULATION CLASS	B
10. DESING TEMPERATURE RISE (BY RESISTANCE)	80°C
11. FULL LOAD SPEED	1750 RPM
12. FULL LOAD CURRENT	12.6 A
13. STARTING CURRENT AT RATED VOLTAGE	26.0 A
14. MINIMUM STATING VOLTAGE	198 V
15. EFFICIENCY AT 100% RAGED LOAD	62.0%
16. POWER FACTOR AT 100% RATED LOAD	60.0%
17. STARTING TORQUE	238%
18. TYPE OF ENCLOSURE	전폐형
19. TYPE OF BEARING	PL : 6008DD OPL : 6207ZZ
20. MOUNTING	VERTICAL
21. MAXIMUM AMBIENT TEMPURE	40°C
22. BEARING LUBRICATION	GREASE
23. STARTING METHOD	FULL VOLTAGE

제 2012-BJ-0008 호



안 전 인 증 서

정호엔지니어링

경기도 광명시 노동사동 440-5

위 사업장에서 제조하는 아래의 품목이 산업안전보건법 제34조 및 같은 법 시행규칙 제58조의4제4항에 따른 안전인증 심사 결과 안전·보건기준에 적합하므로 안전인증표시의 사용을 인증합니다.

품 목

양증기용 과부하방지장치

형식·모델/용량·등급·등급/인증번호

형식·모델	용량·등급	인증번호
JDLS-70	J-2	12-AV2BJ-0008

인 증 기 준

방호장치 의무안전인증 고시(고용노동부고시 제2010-36호)

인 증 조 건

아래 주소에서 생산되는 제품에 한함.
정호엔지니어링, 경기도 광명시 노동사동 440-5

2012년 06월 11일

한국산업안전보건공단 이사장

