



제 2014 - 37332 호

안 전 인 증 서

(사업장명)

(주)대산이노텍

(소재지) (314-821)충남 공주시 정안면 정안농공단지길32-32

위 사업장에서 제조하는 아래의 품목이 산업안전보건법 제34조 및 같은 법 시행규칙 제58조의4제4항에 따른 안전인증 심사 결과 안전·보건기준에 적합하므로 안전인증표시의 사용을 인증합니다.

_____ 품 목 _____
호이스트

_____ 형식,모델(용량,등급)/인증번호 _____
DSMS-7.5W (7.5Ton) /14-AG2AC-02837

_____ 인 증 기 준 _____
고용노동부 고시 제2012 - 33호 (위험기계,기구 의무안전인증 고시)

_____ 인 증 조 건 _____
인증유효기간 : _____

2014년 10월 27일

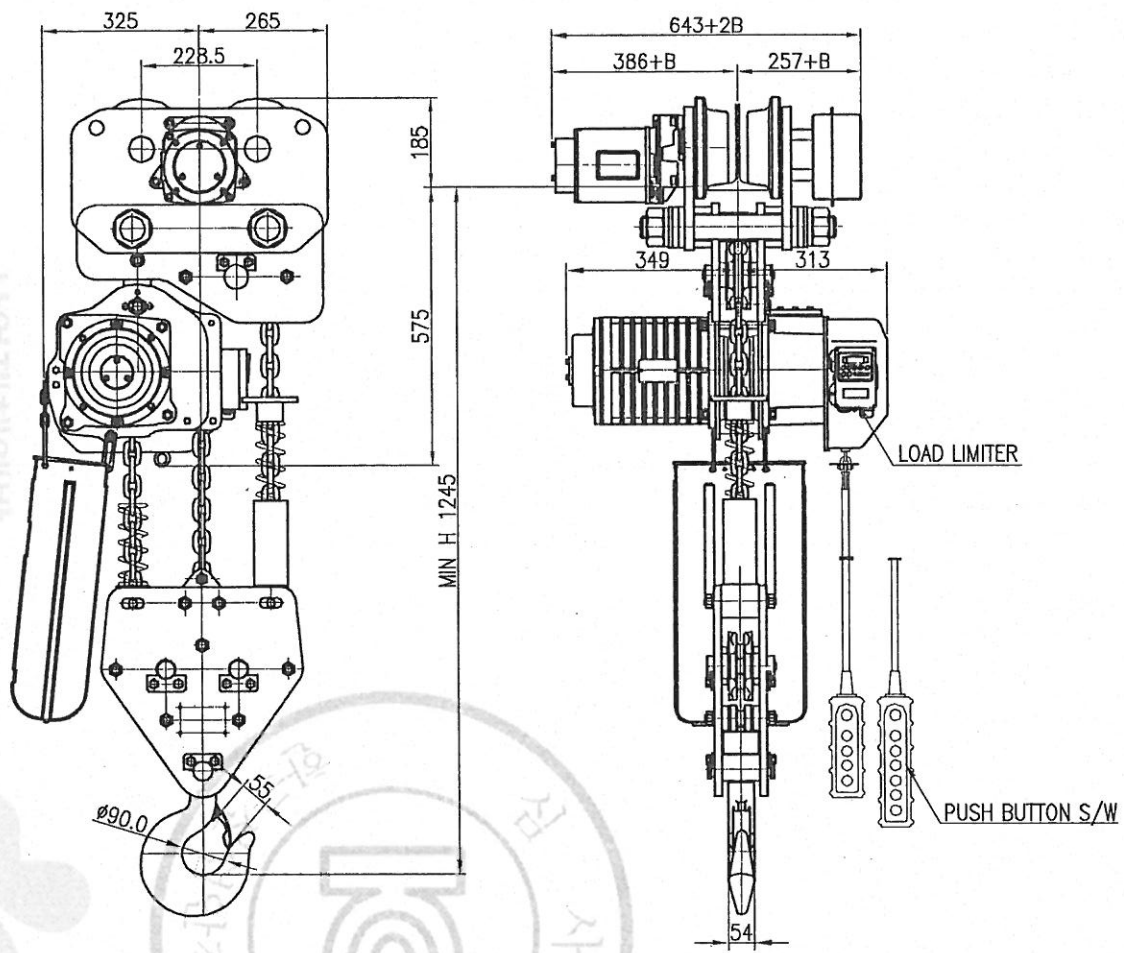
한국산업안전보건공단이사장



TECHNICAL SPECIFICATION

DESCRIPTION		7.5 TON MONORAIL HOIST		
TYPE		DSMS-7.5W MONORAIL TYPE		
HOISTING LOAD		7.5 TON		
TESTING LOAD		9.375 TON		
LIFT		50 M		
SPEED & MOTOR	HOISTING	SPEED		
		60 Hz	2.1	3.5KW × 4P × 1SET
	50 Hz	1.8		
	TRAVERSING	60 Hz	11/16	0.75KW × 6P/4P
		50 Hz	9/13	
BRAKE SYSTEM	HOISTING	D.C MAGNET DISC BRAKE		
	TRAVERSING	D.C MAGNET DISC BRAKE		
ELECTRIC SPECIFIC- ATION	POWER SOURCE	AC 3Ø 60/50Hz 220V, 380V, 440V, 480V.		
	CONTROL SOURCE	AC 1Ø 50/60Hz 110V		
	LIMIT SWITCH	TWO STEP LIMIT SWITCH		
	OVER LOAD LIMITER	ELECTRICAL TYPE.		
	EM. STOP DEVICE	EMERGENCY STOP BUTTON		
LOAD CHAIN	Ø 11.2 x 34			
TRAVERSING POWER SYSTEM	TROLLEY BAR OR FESTOON TYPE			
MAX AMBIENT TEMPERATURE	40℃			
RATING	30 MIN			
RATED DUTY	40%ED, ED = $\frac{\text{motor operation period(min) at maximum duty per hour}}{60\text{min}}$			
AREA CLASSIFICATION	INDOOR			
CONTROL METHOD	BY PENDANT PUSH BUTTON S/W			
PAINTING COLOR	MUN SELL NO EX8816D YELLOW			

NO	DESCRIPTION	MAT'L	Q'TY	WT(kg)	REMARKS
----	-------------	-------	------	--------	---------



SPECIFICATION			
HOISTING LOAD	7.5	TON	
TESTING LOAD	9.375	TON	
LIFTING HEIGHT	10	M	
HOISTING	SPEED	50/60Hz	1.7/2.1 M/MIN
	MOTOR	3.5KW x 4P x 2 SET	
TRAVERSING	SPEED	50/60Hz	8.3/10.0 M/MIN
	MOTOR	0.75 KW x 6P x 1 SET	
POWER SUPPLY	AC 220,380,440.x3φ x 60 Hz		
OPERATING METHOD	P.B type ON . FL		
WEIGHT	470 KG		
I-BEAM WIDTH	125-190		
최소 회전 반경	R2000		

MONO RAIL SPAN DATA	
I BEAM SIZE	SPAN (M)
600x190x13t	11
450x175x11t	6.5
300x150x10t	3.5
250x125x7.5t	2.0

- * B는 BEAM 변동값임
- * ROLLER DIA : Ø160
- * LIMIT SWITCH : OPTION
- * 본 도면은 1-BEAM 125MM 기준임.

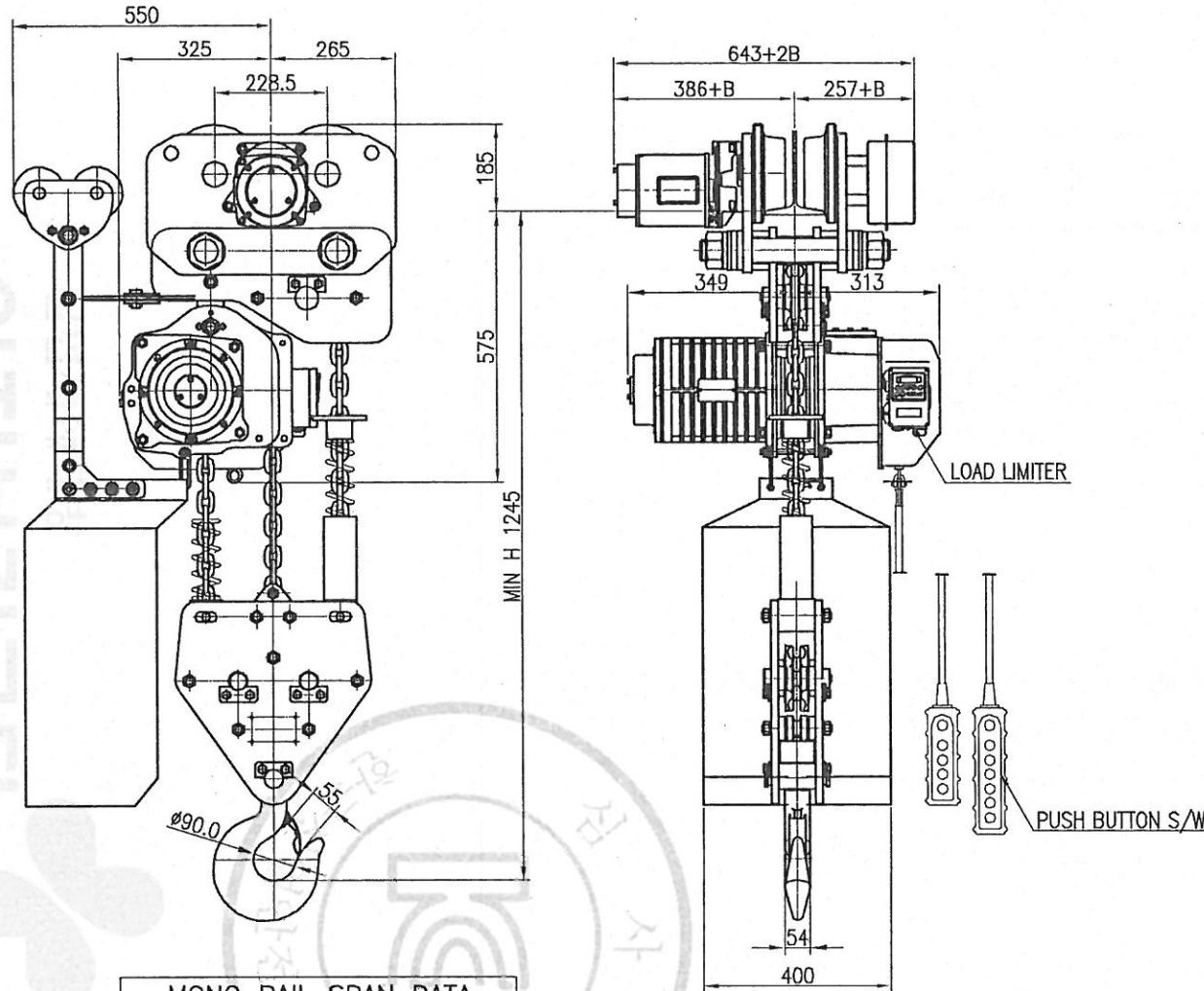
TITLE DSMS-7.5W CHAIN HOIST				PROJECTION	
WORK NO	WORK NAME			SCALE	Q'TY
TROLLEY ONE BODY					
DRAWN	CHECKED	REVIEWED	APPROVED	DRAWING NO	
YOO.M.R	-	LEE. H.J	Y.K	DSM75W002	
2013.07.12	-	2013.07.12			
DAESAM INOTEC INC					

도면에 지시되지 않은 일반공차						
구분	치수	3-6	6-30	30-120	120-315	315-1000
선	삭					
구멍간 거리	거리	±0.1	±0.2	±0.3	±0.5	±0.8

REV.NO	DATE	REVISION DESCRIPTION	DRAWN	CHECKED	APPROVED
--------	------	----------------------	-------	---------	----------

물범보제 및 배포금지

NO	DESCRIPTION	MAT'L	Q'TY	WT(kg)	REMARKS
----	-------------	-------	------	--------	---------



SPECIFICATION			
HOISTING LOAD	7.5	TON	
TESTING LOAD	9.375	TON	
LIFTING HEIGHT	10-50	M	
HOISTING	SPEED	50/60Hz	1.7/2.1 M/MIN
	MOTOR	3.5KW x 4P x 2 SET	
TRAVERSING	SPEED	50/60Hz	8.3/10.0 M/MIN
	MOTOR	0.75 KW x 6P x 1 SET	
POWER SUPPLY	AC 220,380,440. x 3 ϕ x 60 Hz		
OPERATING METHOD	P.B type ON . FL		
WEIGHT	790 KG		
I-BEAM WIDTH	125-190		
최소 회전 반경	R2000		

MONO RAIL SPAN DATA	
I BEAM SIZE	SPAN (M)
600x190x13t	11
450x175x11t	7
300x150x10t	3.5
250x125x7.5t	1.7

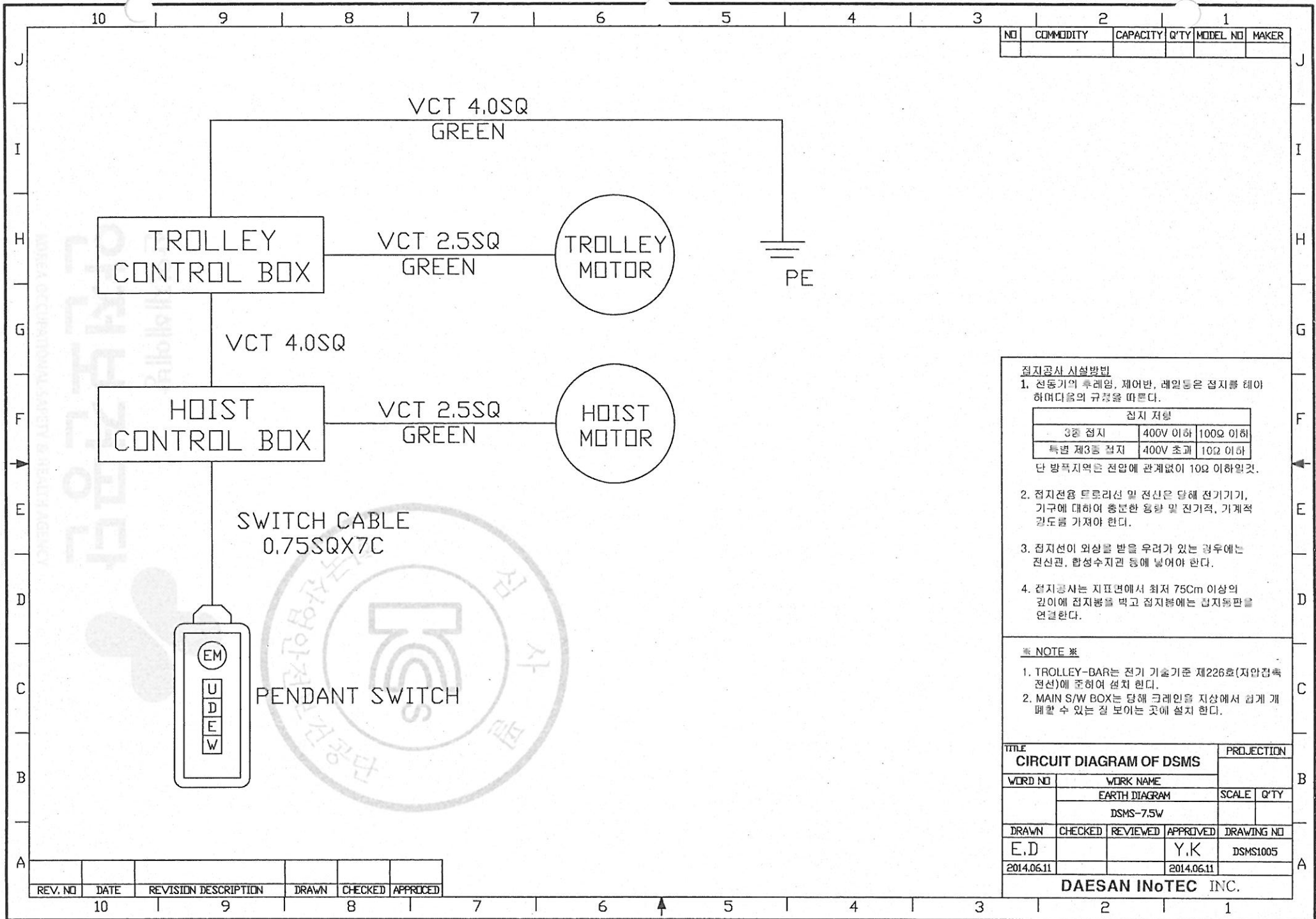
- * B는 BEAM 변동값임
- * ROLLER DIA : $\phi 160$
- * LIMIT SWITCH : OPTION
- * 본 도면은 1-BEAM 125MM 기준임.

TITLE				DSMS-7.5W CHAIN HOIST		PROJECTION	
WORK NO	WORK NAME						
TROLLEY ONE BODY						SCALE	Q'TY
						1/1	1
DRAWN	CHECKED	REVIEWED	APPROVED	DRAWING NO			
YOO.M.R	-	LEE. H.J	Y.K	DSM75W003			
2013.07.12	-	2013.07.12					
DAESAN INOTEK INC							

도면에 지시되지 않은 일반공차						
가공별	치수	3-6	6-30	30-120	120-315	315-1000
선	삭					
구멍간	거리	± 0.1	± 0.2	± 0.3	± 0.5	± 0.8

REV.NO	DATE	REVISION DESCRIPTION	DRAWN	CHECKED	APPROVED
--------	------	----------------------	-------	---------	----------

출판본제 및 배포금지



NO	COMMODITY	CAPACITY	Q'TY	MODEL NO	MAKER

접지공사 시설편법
 1. 선동기의 후레임, 제어반, 레일등은 접지를 해야 하며 다음의 규격을 따른다.

접지 저항		
3중 접지	400V 이하	100Ω 이하
특별 제3중 접지	400V 초과	10Ω 이하

- 단 방폭지역은 전압에 관계없이 10Ω 이하일것.
- 접지전용 트롤리선 및 전선은 당해 전기기기, 기구에 대하여 충분한 용량 및 전기적, 기계적 강도를 가져야 한다.
 - 접지선이 외상을 받을 우려가 있는 경우에는 전선관, 합성수지관 등에 넣어야 한다.
 - 접지공사는 지표면에서 최저 75cm 이상의 깊이에 접지봉을 박고 접지봉에는 접지봉판을 연결한다.

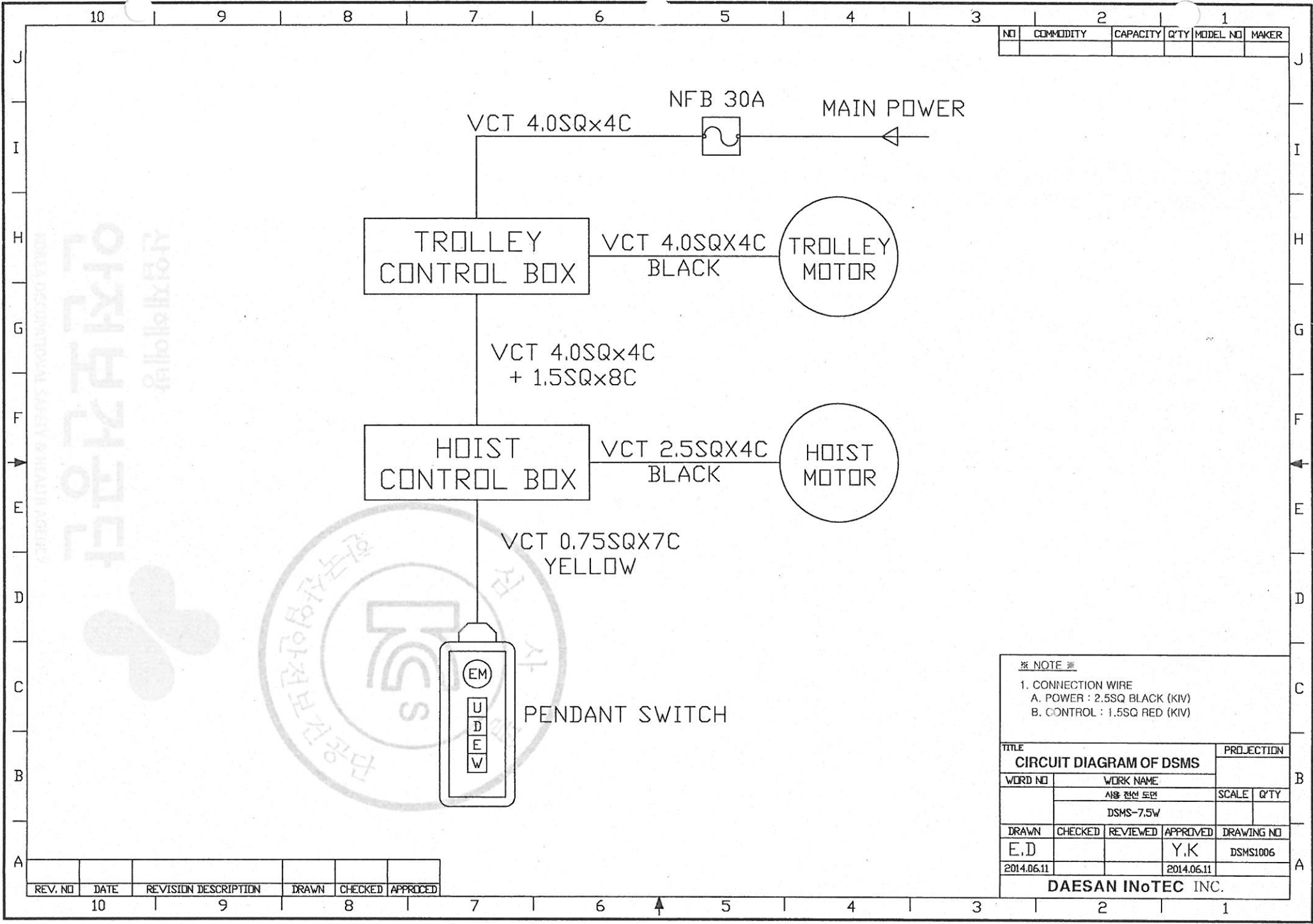
*** NOTE ***

- TROLLEY-BAR는 전기 기술기준 제226호(저압집속 전선)에 준하여 설치 한다.
- MAIN S/W BOX는 당해 크레인용 지상에서 쉽게 개폐할 수 있는 잘 보이는 곳에 설치 한다.

TITLE CIRCUIT DIAGRAM OF DSMS				PROJECTION	
WORD NO	WORK NAME			SCALE	Q'TY
	EARTH DIAGRAM				
	DSMS-7.5W				
DRAWN	CHECKED	REVIEWED	APPROVED	DRAWING NO	
E.D			Y.K	DSMS1005	
2014.06.11			2014.06.11		
DAESAN INoTEC INC.					

REV. NO	DATE	REVISION DESCRIPTION	DRAWN	CHECKED	APPROVED

별첨 목록 및 배품금지



NO	COMMODITY	CAPACITY	Q'TY	MODEL NO	MAKER

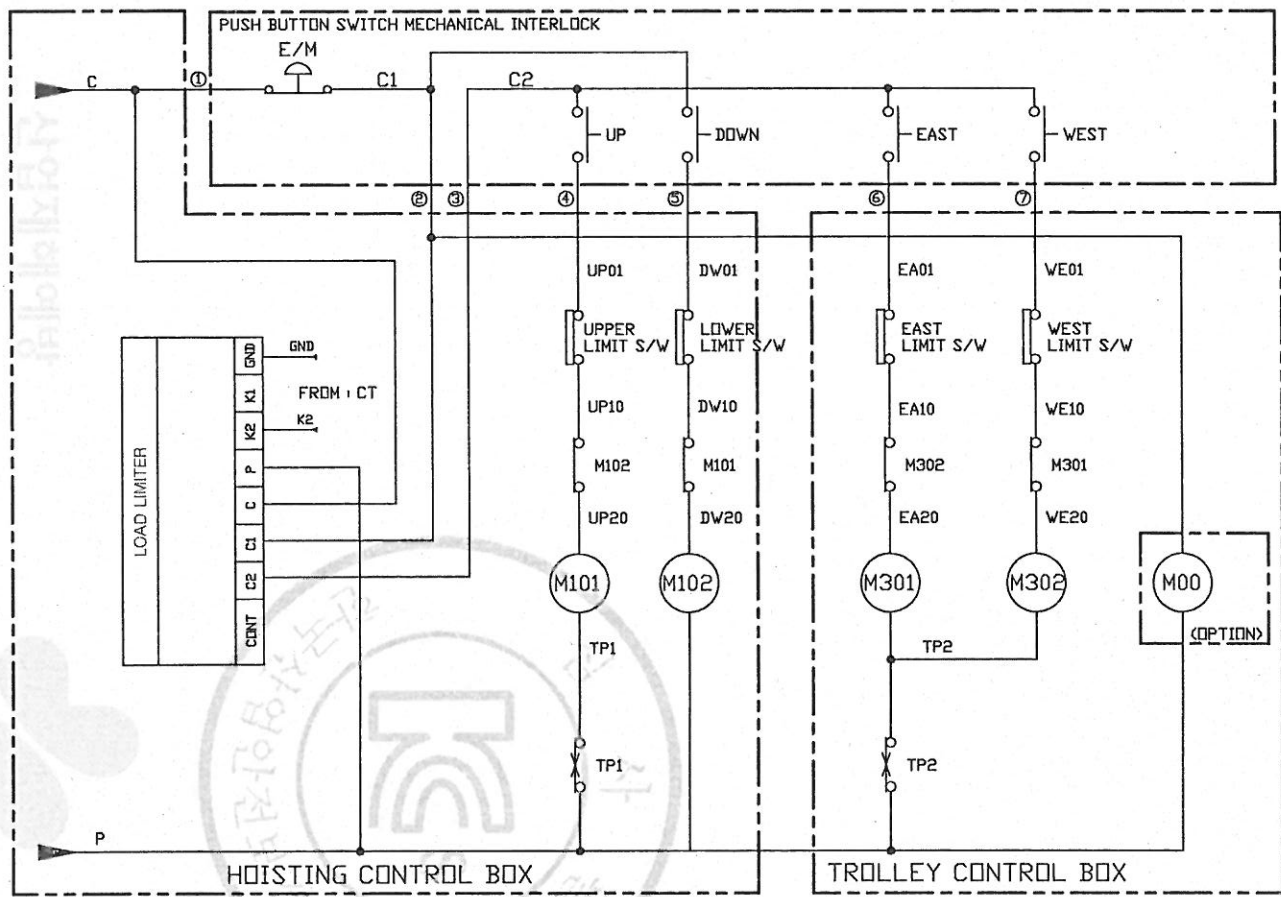
※ NOTE ※
 1. CONNECTION WIRE
 A. POWER : 2.5SQ BLACK (KIV)
 B. CONTROL : 1.5SQ RED (KIV)

TITLE				PROJECTION	
CIRCUIT DIAGRAM OF DSMS					
WORD NO	WORK NAME			SCALE	Q'TY
	사용 전선 도면 DSMS-7.5W				
DRAWN	CHECKED	REVIEWED	APPROVED	DRAWING NO	
E.D			Y.K	DSMS1006	
2014.06.11			2014.06.11		
DAESAN INoTEC INC.					

REV. NO	DATE	REVISION DESCRIPTION	DRAWN	CHECKED	APPROVED

물범복제 및 배포금지

NO	COMMODITY	CAPACITY	Q'TY	MODEL NO	MAKER
1	PUSH BUTTON S/W	5A	1	-	HANYOUNG
2	LOAD LIMITER	-	1	JDL-100	JUNG HD



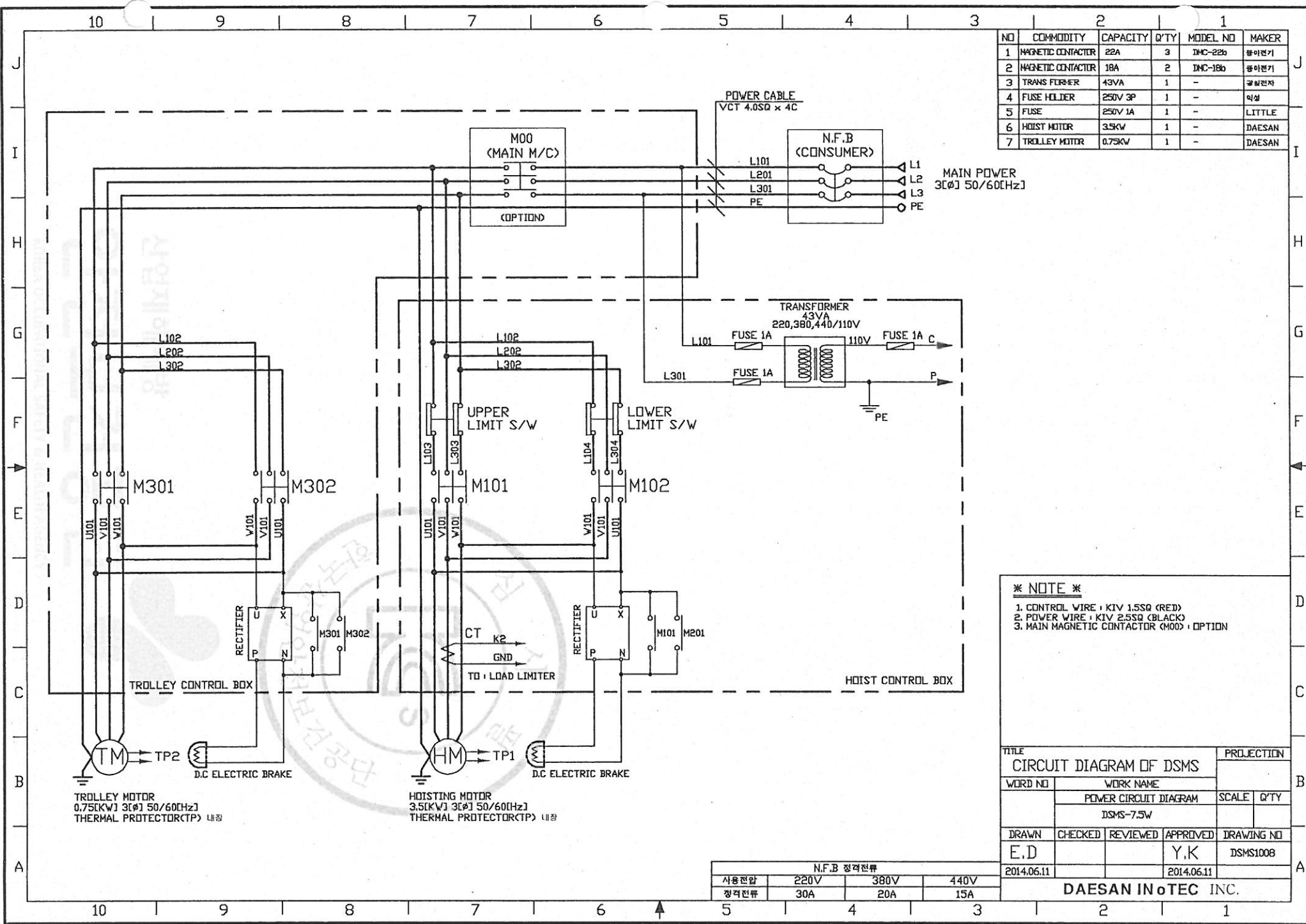
*** NOTE ***
 1. ①~⑦ WIRE NUMBER OF PUSH BUTTON S/W
 2. CONTROL WIRE : KTY 1.5SQ (RED)
 3. MAIN MAGNETIC CONTACTOR (#00) : OPTION

TITLE			PROJECTION	
CIRCUIT DIAGRAM OF DSMS				
WORD NO	WORK NAME		SCALE	Q'TY
	CONTROL CIRCUIT DIAGRAM			
	DSMS-7.5W			
DRAWN	CHECKED	REVIEWED	APPROVED	DRAWING NO
E.D			Y.K	DSMS1007
2014.06.11			2014.06.11	
DAESAN INoTEC INC.				

REV. NO	DATE	REVISION DESCRIPTION	DRAWN	CHECKED	APPROVED

물범복제 및 배포금지

NO	COMMODITY	CAPACITY	Q'TY	MODEL NO	MAKER
1	MAGNETIC CONTACTOR	22A	3	DMC-22b	동아전기
2	MAGNETIC CONTACTOR	18A	2	DMC-18b	동아전기
3	TRANS FORMER	43VA	1	-	공일전자
4	FUSE HOLDER	250V 3P	1	-	익성
5	FUSE	250V 1A	1	-	LITTLE
6	HOIST MOTOR	3.5KW	1	-	DAESAN
7	TROLLEY MOTOR	0.75KW	1	-	DAESAN



*** NOTE ***
 1. CONTROL WIRE : KIV 1.5SQ (RED)
 2. POWER WIRE : KIV 2.5SQ (BLACK)
 3. MAIN MAGNETIC CONTACTOR (M00) : OPTION

TITLE				PROJECTION	
CIRCUIT DIAGRAM OF DSMS					
WORD NO	WORK NAME				
	POWER CIRCUIT DIAGRAM			SCALE	Q'TY
	DSMS-7.5W				
DRAWN	CHECKED	REVIEWED	APPROVED	DRAWING NO	
E.D			Y.K	DSMS1008	
2014.06.11			2014.06.11		
DAESAN INoTEC INC.					

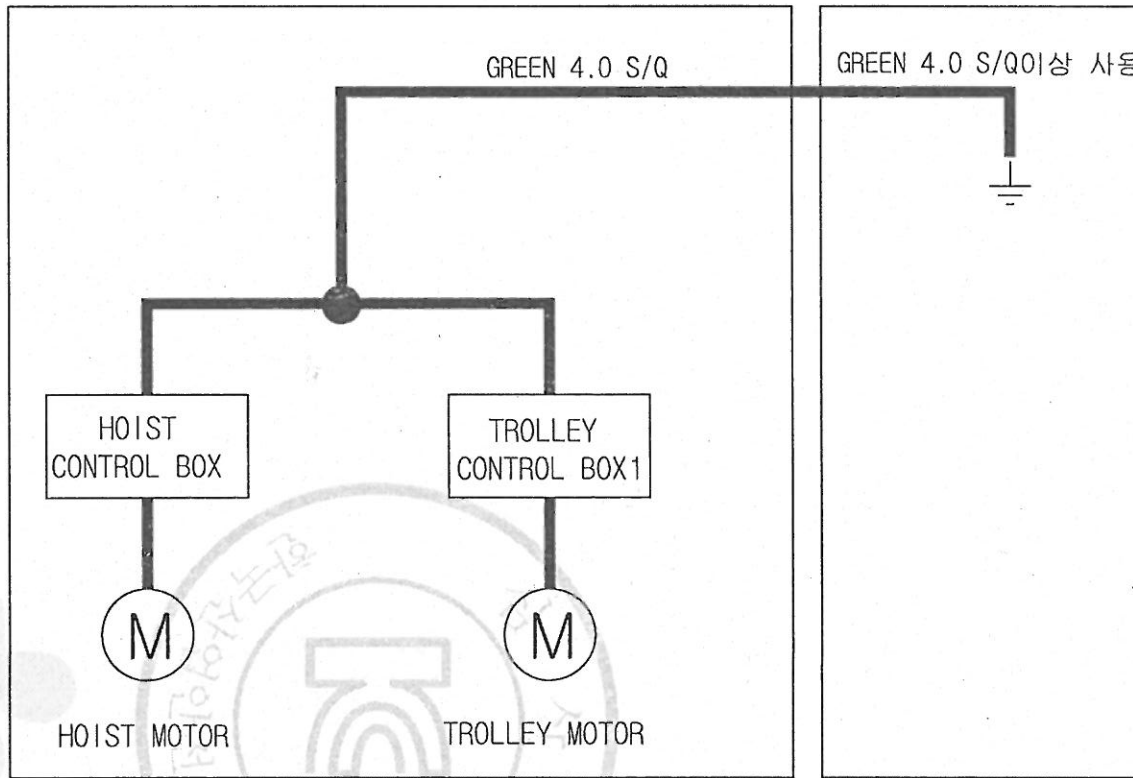
N.F.B 정격전류			
사용전압	220V	380V	440V
정격전류	30A	20A	15A

물범복제 및 배포금지

NO	COMMODITY	CAPACITY	Q'TY	MODEL NO	MAKER
1					

제조사 측

사용자 측



* NOTE *

TITLE				PROJECTION	
CIRCUIT DIAGRAM OF DSMS					
WORD NO	WORK NAME			SCALE	Q'TY
	접지 계통도				
	DSMS-7.5W				
DRAWN	CHECKED	REVIEWED	APPROVED	DRAWING NO	
E.D			Y.K	DSMS1009	
2014.06.11			2014.06.11		
DAESAN INoTEC INC.					

REV. NO	DATE	REVISION DESCRIPTION	DRAWN	CHECKED	APPROVED

별첨복제 및 배포금지

DSMS-7.5W I-BEAM CALCULATION SHEET

	I-250x125x7.5/12.5	I-300x150x10/18.5	I-450x175x11/20	I-600x190x13/26
SPAN L=CM	1.7	3.5	700	1100
$I_x(\text{Cm}^4)$	5180	12700	39200	98400
$I_y(\text{Cm}^4)$	337	886	1510	2460
$Z_x(\text{Cm}^3)$	414	849	1740	3280
$Z_y(\text{Cm}^3)$	53.9	118	173	259
$\sigma A(\text{Kg. Cm}^2)$	1088	1077	1087.07	942.83
$\delta (\text{Cm})$	0.075	0.272	0.181	1.069
δ /L	1/2252	1/1288	1/963	1/922

