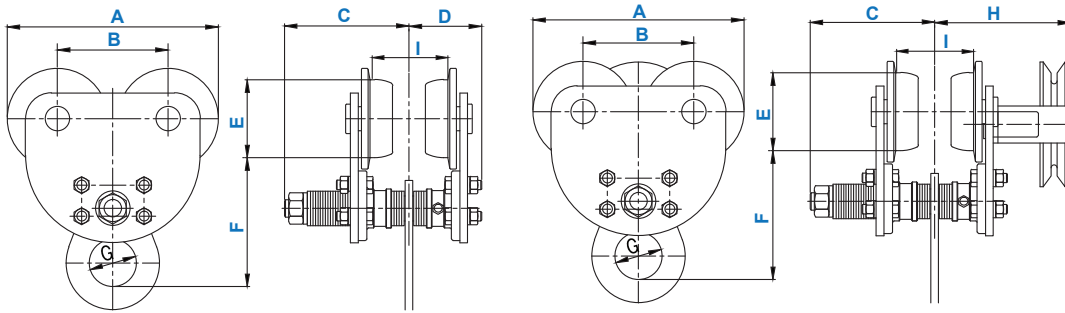


# 트로리

- **휠 내구성 향상** 구상화 흑연 주철 사용으로 내마모성이 향상되었습니다.
- **볼 베어링 사용** 4개의 휠에는 주유가 필요없는 고급 밀폐형 볼 베어링을 사용하였습니다.
- **핸드체인박스(기어트로리)** 20톤 이상에는 체인박스를 부착하여 안전성을 확보 하였습니다.



## DP,DG TYPE

MODEL NO :	DP(Plain trolley)	DP05	DP1	DP2	DP3	DP5	DP10	N/A	N/A	N/A	N/A
	DG(Geard trolley)	N/A	DG1	DG2	DG3	DG5	DG10	DG15	DG20	DG30	DG40
용량	Ton	0.5	1	2	3	5	10	15	20	30	40
표준양정	m	N/A	2.5	3	3	3	3.5	3.5	3.5	3.5	3.5
최소회전반경	mm	1000	1300	1500	2000	2500	2600	3000	N/A	N/A	N/A
A (치수)	mm	174	233	271	312	352	352	505	1131	1312	1312
B		90	122	142	163	183	183	255	712	776	776
C		142.5	142.5	160	168.5	184.5	249	211	291.5	302	302
D		76	76	93	100.5	115	126	N/A	N/A	N/A	N/A
E		55	80	100	113	125	125	154	150	154	154
F		1295	128	165	190	230	253.5	337.5	434	457.5	457.5
G		45	45	60	67	77	70	80	122	122	122
H		N/A	164	176	183	198.5	199.5	283	291.5	302	302
I (표준빔폭(i-beam기준))		75-125	75-125	100-150	100-150	125-175	125-200	175-200	175-200	175-200	175-200
중량 DP	Kg	6	10.5	20	33	42	68	N/A	N/A	N/A	N/A
중량 DG	Kg	N/A	14	23	35	52	78	210	320	450	500

\*C,D,H 치수는 BEAM 폭에 따라 변동됨(상기 치수는 최소 BEAM일때 치수임)  
 \*C:-1/2(적용빔폭-최소빔폭)\*D,H:+1/2(적용빔폭-최소빔폭) 20TON 이상 제외  
 \*I : 표준 빔폭  
 \*I 값 이외의 특수 빔은 별도문의



적용 사진



PLAIN TROLLEY(DP)  
플레인트로리



GEARED TROLLEY(DG)  
기어트로리

